

HANSA Wechselventil 2x G1/2" 1x 1 1/4" Überwurfmutter WSV 2445010550



HANSA 2445010550

Kurzbeschreibung

Wechselventil 2x G 1/2" 1x 1 1/4"
Überwurfmutter

passend für Bitzer Flüssigkeitssammler mit 1
1/4" Außengewinde

Abmessung (LxBxH): 131,5x30x112 mm
Gewicht: 0,514 kg
Artikel-Nr.: 2445010550

Made in Germany

Produktcodes:

Artikel-Nr: 2445010550
EAN13: 4251692920190

Beschreibung:

Konstruktion

Eingang	A
Ausgang	B
Länge	H
Gewicht	

Beschichtung (Basis)

Betriebsdruck
Betriebstemperatur

3-Wege Wechselventil für
Sicherheitsventile mit G 1/2"
Anschluss
Anschluss Sicherheitsventile frei
positionierbar
G 1/2" / 1 1/4" 12 UNF
G 1/2"
135 mm
0,741 kg / 0,860 kg (130bar)
inkl. 2x Verbindungsnippel
Zn12/A/T2 gem. DIN EN ISO
2081 (außer V2A Edelstahl
Ausführungen)
Zusätzliche Pulverbeschichtung
möglich
45 Bar / 130 bar
-30°C / 130°C bzw. 200°C
(abhängig vom O-Ring an der

Standards und
Technische Spez.

Geeignet für

Enthaltenes Zubehör:

Optionales Zubehör:

Spindel)
DIN EN 378
Druckgeräterichtlinie 2014/68
EU Art. 4 Abs.3
Fluide der Gruppe 1 (Einzelfall
bitte anfragen) & Gruppe 2
bzw. Sicherheitsklasse A2L.
Für alle gängigen Kältemittel
wie HFC, HFO, CFC außer NH3
haltige
Siehe Liste, geeignet u.a. auch
für R290 und R744.
2x Anschlussnippel
2700509050 G1/2" | G1/2"
42mm
2x Kupfer-Dichtring
2776854050 14x18x1 mm
Anschlussnippel
2700514050 G1/2" | G1/2"
62mm
(für 2 x ÜSV)

Produktmerkmale:

Ausführung/Material: Stahl

Anschluss: 1 1/4"

Anschluss: G1/2"

Druckbereich: 45 bar

Zugelassene Kältemittel: R407A

Zugelassene Kältemittel: R460A

Zugelassene Kältemittel: R417B

Zugelassene Kältemittel: R1336mzz(E)

Zugelassene Kältemittel: R428A

Zugelassene Kältemittel: R407B

Zugelassene Kältemittel: R460B

Zugelassene Kältemittel: R417C

Zugelassene Kältemittel: R1336mzz(Z)

Zugelassene Kältemittel: R434A

Zugelassene Kältemittel: R407C

Zugelassene Kältemittel: R460C

Zugelassene Kältemittel: R420A

Zugelassene Kältemittel: R455A

Zugelassene Kältemittel: R134a

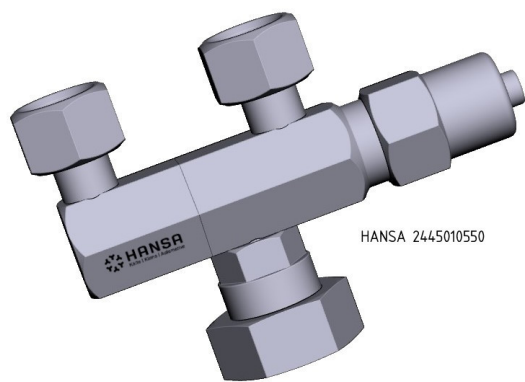
Zugelassene Kältemittel: R437A

Zugelassene Kältemittel: R438A

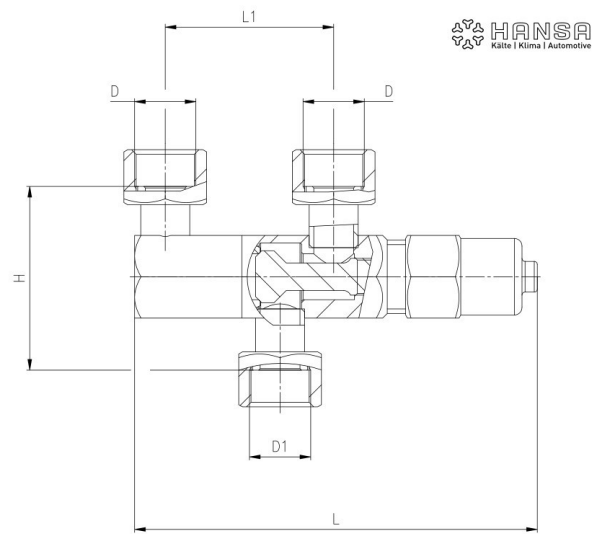
Zugelassene Kältemittel: R407D
Zugelassene Kältemittel: R461A
Zugelassene Kältemittel: R421A
Zugelassene Kältemittel: R454C
Zugelassene Kältemittel: R22
Zugelassene Kältemittel: R442A
Zugelassene Kältemittel: R407E
Zugelassene Kältemittel: R463A
Zugelassene Kältemittel: R421B
Zugelassene Kältemittel: R290
Zugelassene Kältemittel: R30
Zugelassene Kältemittel: R448A
Zugelassene Kältemittel: R407F
Zugelassene Kältemittel: R464A
Zugelassene Kältemittel: R422A
Zugelassene Kältemittel: R600A
Zugelassene Kältemittel: R123
Zugelassene Kältemittel: R449B
Zugelassene Kältemittel: R407G
Zugelassene Kältemittel: R466A
Zugelassene Kältemittel: R422B
Zugelassene Kältemittel: R124
Zugelassene Kältemittel: R449C
Zugelassene Kältemittel: R408A
Zugelassene Kältemittel: R468A
Zugelassene Kältemittel: R422C
Zugelassene Kältemittel: R245fa
Zugelassene Kältemittel: R449A
Zugelassene Kältemittel: R409A
Zugelassene Kältemittel: R471A
Zugelassene Kältemittel: R422D
Zugelassene Kältemittel: R401B
Zugelassene Kältemittel: R401C
Zugelassene Kältemittel: R450A
Zugelassene Kältemittel: R409B
Zugelassene Kältemittel: R513B
Zugelassene Kältemittel: R422E
Zugelassene Kältemittel: R401A
Zugelassene Kältemittel: R452B
Zugelassene Kältemittel: R410A
Zugelassene Kältemittel: R513A
Zugelassene Kältemittel: R423A
Zugelassene Kältemittel: R402A

Zugelassene Kältemittel: R452C
Zugelassene Kältemittel: R410B
Zugelassene Kältemittel: R514A
Zugelassene Kältemittel: R424A
Zugelassene Kältemittel: R402B
Zugelassene Kältemittel: R452A
Zugelassene Kältemittel: R414A
Zugelassene Kältemittel: R515A
Zugelassene Kältemittel: R425A
Zugelassene Kältemittel: R403A
Zugelassene Kältemittel: R453A
Zugelassene Kältemittel: R414B
Zugelassene Kältemittel: R744
Zugelassene Kältemittel: R426A
Zugelassene Kältemittel: R407H
Zugelassene Kältemittel: R456A
Zugelassene Kältemittel: R416A
Zugelassene Kältemittel: R1233zd(E)
Zugelassene Kältemittel: R427A
Zugelassene Kältemittel: R407I
Zugelassene Kältemittel: R458A
Zugelassene Kältemittel: R417A
Zugelassene Kältemittel: R1234ze(E)
Zugelassene Kältemittel: R427B

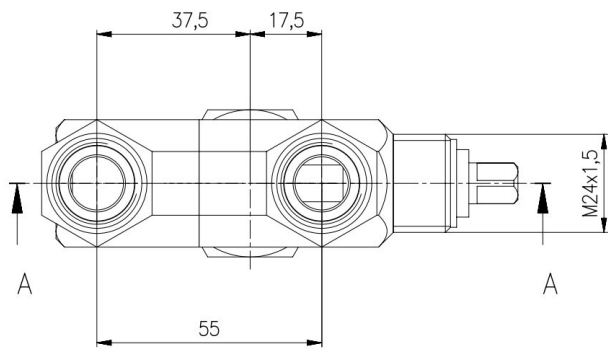
Produkteigenschaften:



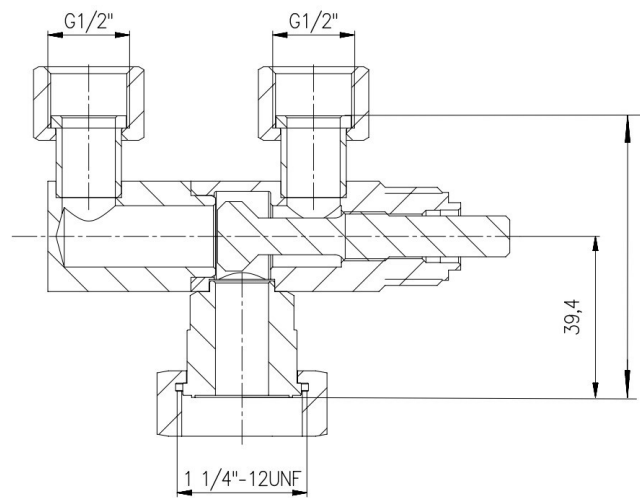
HANSA 2445010550



Artikel-Nr	L	L1	D	D1	H	P max
2445010050	131,5 mm	55 mm	G 1/2"	1 1/4" 12UNF	69 mm	45 bar
2445011050	131,5 mm	55 mm	G 1/2"	G 1/2"	66 mm	45 bar
2445012050	134,0 mm	55 mm	G 1/2"	G 1/2"	80 mm	130 bar



HANSA 2445010550



HANSA 2445010550

