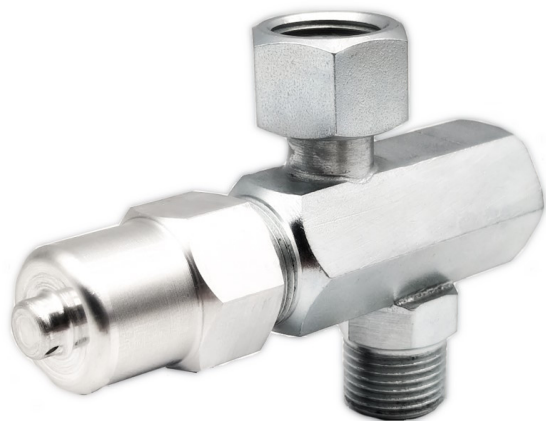


HANSA Absperrventil G1/2" SET ASV 2445100050



HANSA 2445100050

Kurzbeschreibung

Absperrventil 45bar mit G1/2" Anschluss

Abmessung (LxBxH): 110x30x112 mm

Gewicht: 0,413 kg

Artikel-Nr.: 2445100550

Made in Germany

Produktcodes:

Artikel-Nr: 2445100050

EAN13: 4251692921470

Beschreibung:

Konstruktion

Absperrventil für
Sicherheitsventile mit G 1/2"
Anschluss

Anschluss Sicherheitsventile frei
positionierbar

G 1/2" (1 1/4" 12 UNF lieferbar
für Bitzer Sammler)

Eingang

A

Ausgang

B

Länge

H

Gewicht

131 mm

Beschichtung (Basis)

0,413kg inkl. Verbindungsrippel
Zn12/A/T2 gem. DIN EN ISO
2081 (außer V2A Edelstahl
Ausführungen)

Zusätzliche Pulverbeschichtung
möglich

Betriebsdruck

45 Bar

Betriebstemperatur

-30°C bis +130°C bzw. 200°C
(abhängig vom O-Ring an der
Spindel)

Standards und

Technische Spez.

DIN EN 378

Druckgeräterichtlinie 2014/68

EU Art. 4 Abs.3

Geeignet für

Fluide der Gruppe 1 (Einzelfall)

Enthaltenes Zubehör:

Optionales Zubehör:

bitte anfragen) & Gruppe 2
bzw. Sicherheitsklasse A2L.
Für alle gängigen Kältemittel
wie HFC, HFO, CFC außer NH3
haltige

Siehe Liste, geeignet u.a. auch
für R290 und R744.

1x Anschlussnippel
2700509050 G1/2" | G1/2"
42mm

1x Kupfer-Dichtring
2776854050 14x18x1 mm
Anschlussnippel
2700514050 G1/2" | G1/2"
62mm

Produktmerkmale:

Ausführung/Material: Stahl

Anschluss: G1/2"

Druckbereich: 45 bar

Zugelassene Kältemittel: R407F

Zugelassene Kältemittel: R464A

Zugelassene Kältemittel: R422A

Zugelassene Kältemittel: R600A

Zugelassene Kältemittel: R123

Zugelassene Kältemittel: R448A

Zugelassene Kältemittel: R407G

Zugelassene Kältemittel: R466A

Zugelassene Kältemittel: R422B

Zugelassene Kältemittel: R124

Zugelassene Kältemittel: R449B

Zugelassene Kältemittel: R408A

Zugelassene Kältemittel: R468A

Zugelassene Kältemittel: R422C

Zugelassene Kältemittel: R245fa

Zugelassene Kältemittel: R449C

Zugelassene Kältemittel: R409A

Zugelassene Kältemittel: R471A

Zugelassene Kältemittel: R422D

Zugelassene Kältemittel: R401B

Zugelassene Kältemittel: R449A

Zugelassene Kältemittel: R409B

Zugelassene Kältemittel: R513B
Zugelassene Kältemittel: R422E
Zugelassene Kältemittel: R401C
Zugelassene Kältemittel: R450A
Zugelassene Kältemittel: R410A
Zugelassene Kältemittel: R513A
Zugelassene Kältemittel: R423A
Zugelassene Kältemittel: R401A
Zugelassene Kältemittel: R452B
Zugelassene Kältemittel: R410B
Zugelassene Kältemittel: R514A
Zugelassene Kältemittel: R424A
Zugelassene Kältemittel: R402A
Zugelassene Kältemittel: R452C
Zugelassene Kältemittel: R414A
Zugelassene Kältemittel: R515A
Zugelassene Kältemittel: R425A
Zugelassene Kältemittel: R402B
Zugelassene Kältemittel: R452A
Zugelassene Kältemittel: R414B
Zugelassene Kältemittel: R744
Zugelassene Kältemittel: R426A
Zugelassene Kältemittel: R403A
Zugelassene Kältemittel: R453A
Zugelassene Kältemittel: R416A
Zugelassene Kältemittel: R1233zd(E)
Zugelassene Kältemittel: R427A
Zugelassene Kältemittel: R407H
Zugelassene Kältemittel: R456A
Zugelassene Kältemittel: R458A
Zugelassene Kältemittel: R417A
Zugelassene Kältemittel: R1234ze(E)
Zugelassene Kältemittel: R427B
Zugelassene Kältemittel: R407I
Zugelassene Kältemittel: R460A
Zugelassene Kältemittel: R417B
Zugelassene Kältemittel: R1336mzz(E)
Zugelassene Kältemittel: R428A
Zugelassene Kältemittel: R407A
Zugelassene Kältemittel: R460B
Zugelassene Kältemittel: R417C
Zugelassene Kältemittel: R1336mzz(Z)
Zugelassene Kältemittel: R434A

Zugelassene Kältemittel: R407B
Zugelassene Kältemittel: R460C
Zugelassene Kältemittel: R420A
Zugelassene Kältemittel: R455A
Zugelassene Kältemittel: R134a
Zugelassene Kältemittel: R437A
Zugelassene Kältemittel: R407C
Zugelassene Kältemittel: R461A
Zugelassene Kältemittel: R421A
Zugelassene Kältemittel: R454C
Zugelassene Kältemittel: R22
Zugelassene Kältemittel: R438A
Zugelassene Kältemittel: R407D
Zugelassene Kältemittel: R463A
Zugelassene Kältemittel: R421B
Zugelassene Kältemittel: R290
Zugelassene Kältemittel: R30
Zugelassene Kältemittel: R442A
Zugelassene Kältemittel: R407E

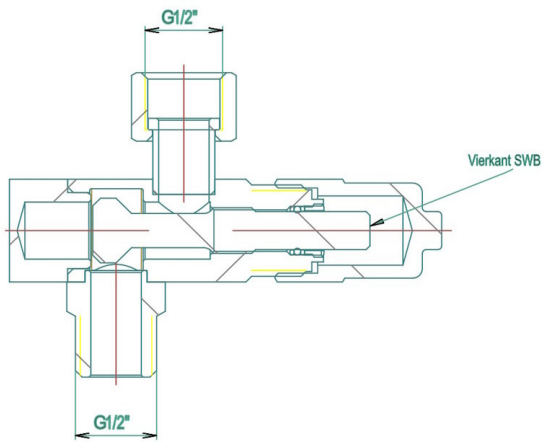
Produkteigenschaften:



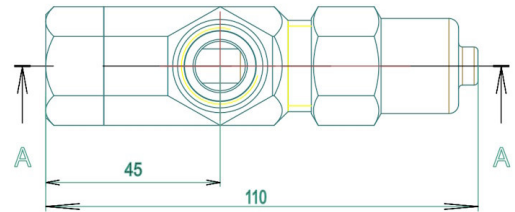
HANSA 2445100050
Sicherheitsventil nicht im Lieferumfang
Safety valve not included



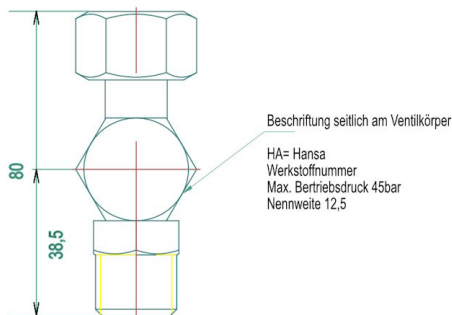
HANSA 2445100050
Sicherheitsventil nicht im Lieferumfang
Safety valve not included



HANSA 2445100050



HANSA 2445100050



HANSA 2445100050