

# HANSA Schauglas Lötanschluss 22 mm 7/8" SG 2424422050



Symbolbild HANSA Schauglas mit Lötanschluss  
Placeholder HANSA sight glas w solder connector

## Kurzbeschreibung

Schauglas Messing Lötanschluss für  
Rohrabmessung 22 mm | 7/8"  
-40°C bis +100°C Temperaturbereich  
60 bar Betriebsdruck  
Abmessung (LxBxH): 199x40x25 mm  
Gewicht: 0,355 kg  
Artikel-Nr.: 2424422050

Made in Germany

## Produktcodes:

Artikel-Nr: 2424422050  
EAN13: 4251692911167

## Beschreibung:

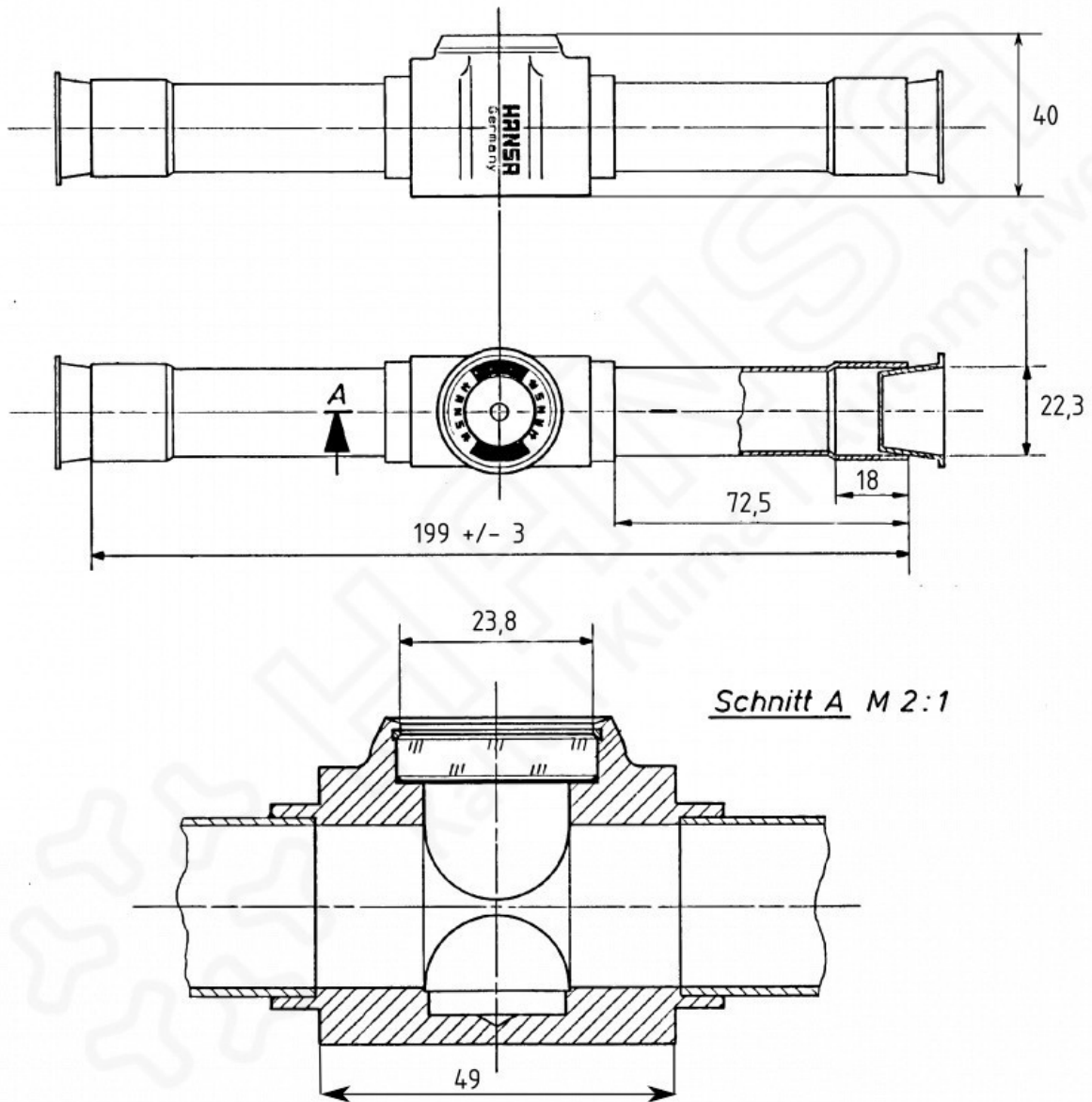
Werkstoff Gehäuse: Messing (nach DIN EN 12164) Material housing: brass (acc DIN EN12164)  
Werkstoff Anschlussrohr: Kupfer CW024A (Cu-DHP) Material connectin tube: copper CW024A (Cu-DHP)  
Betriebsdruck bis 60 bar Operating pressure rang up to 60bar  
Temperaturbereich: -40°C bis +100°C Operating temperature: -40°C to +100°C  
Zugelassene Kältemittel: HFKW / FKW / FCKW / KW / R744 / R290 außer NH3 haltige Kältemittel. Approved refrigerants: HFC / PFC / CFC / HC / R744 / R290 except of NH3 containing refrigerants.  
Große Sichtfläche bei allen Ausführungen, mit und ohne Indikator. Hohe Temperatur- und Druckbeständigkeit. Large visible surface in all versions, with and without indicator. High temperature and pressure resistance.

## Produktmerkmale:

Ausführung/Material: Messing  
Anschlussart: Lötanschluss ODS

## Produkteigenschaften:





HANSA 2424422050