

## HANSA Überwurfmutter 7/8"-14UNF 13mm 1/2" KM 2605212050

### Kurzbeschreibung

Überwurfmutter Messing 7/8"-14UNF passend für Rohrabmessung 13mm oder 1/2"

Gefertigt aus warmgespressten Rohlingen in Messing für eine hohe Gasdichte und sichere Montage und Anwendung bei wechselnden Temperaturen. Bewährte und sichere Qualität für den Kälteanlagenbau.

Gemäß DIN 8912 - erfüllt DIN EN ISO14903

Abmessung (LxBxH): 21x27x27 mm

Gewicht: 0,043 kg

Artikel-Nr.: 2605212050

Made in Germany



HANSA Überwurfmuttern / Union nut - Symbolfoto



### Produktcodes:

Artikel-Nr: 2605212050

EAN13: 4251692913338

### Beschreibung:

Werkstoff: Messing CW614N/CW617N Messing (nach DIN EN 12164) gemäß DIN 8912

Betriebsdruck bis 140 bar

Temperaturbereich: -100°C bis +200°C

Zugelassene Kältemittel: HFKW / FKW / FCKW / KW / R290 / R744 mit Ausnahme von NH3 haltigen Kältemitteln.

Zugelassene Öle: PAG / POE

Erfüllen die Anforderungen der DIN EN ISO 14903 Punkt 7.8 "Frostprüfung"

### Produktmerkmale:

Ausführung/Material: Messing

Anschlussart: Bördel

Anschluss: 7/8"-14UNF

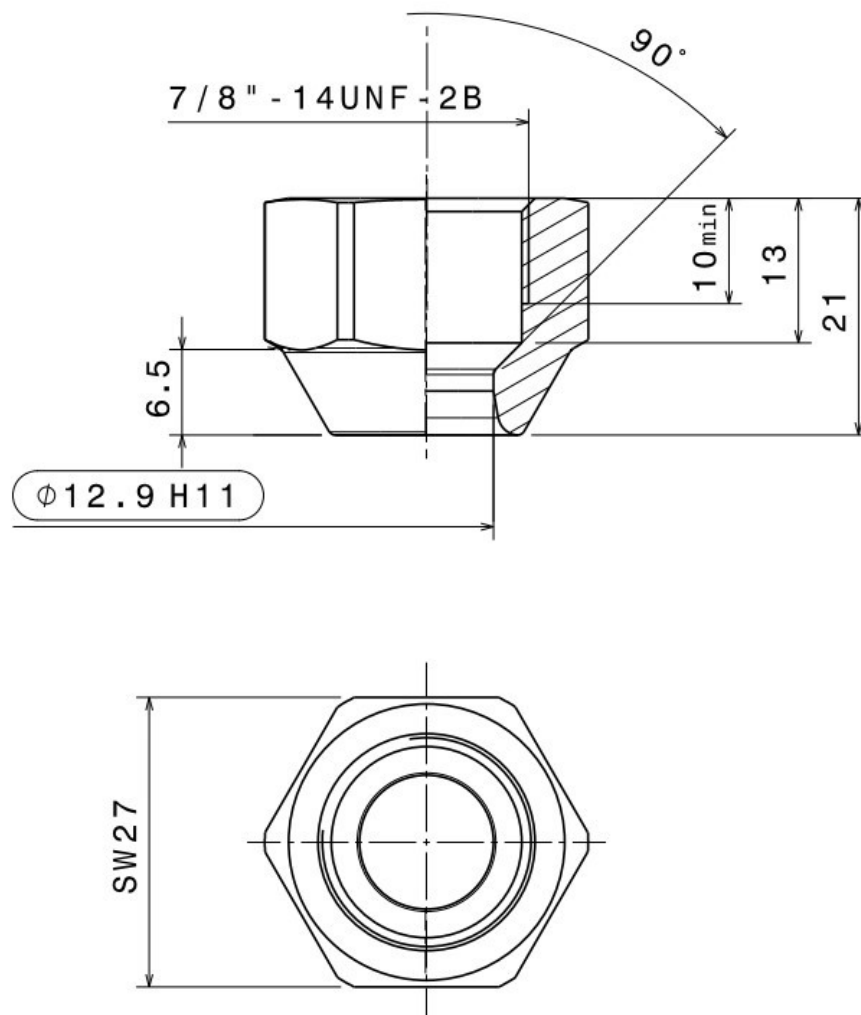
Schlüsselweite SW: 27

Druckbereich: 140 bar

Passt für: Ø 1/2"

Passt für: Ø 13mm

## Produkteigenschaften:



**HANSA 2605212050**

