

HANSA Lötstutzen-Set m Ventileinsatz & Kappe für 6 mm 1/4" LSV 2731805050



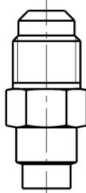
Ventilschlüssel
1x per Set
A005835
2776867050



MS-Schraubkappe
D009237
2776858050



Ventileinsatz
Typ: „Schrader“
55bar
2776963050



Lötstutzen
7/16"-20UNF-2A
SW12 7,9mm AD
D009236
2730306050

HANSA 2731805050

Kurzbeschreibung

Lötstutzen-Set 7/16" mit Ventileinsatz
"Schrader" 55 bar & Kappe für Anschlussrohr 6
mm | 1/4"

Lötstutzen gemäß DIN 8919

Abmessung (LxBxH): xx mm
Gewicht: 0,028 kg
Artikel-Nr.: 2731805050

Made in Germany

Produktcodes:

Artikel-Nr: 2731805050
EAN13: 4251692914557

Beschreibung:

Verwendeter Ventileinsatz Typ "Schrader":

Bezeichnung:	Ventileinsatz 55 bar
Bestellnummer:	2776963050
Werkstoff Ventilstößel:	Messing (verkupfert)
Werkstoff Gewinde:	Messing (vernickelt)
Werkstoff Gehäuse:	Messing
Werkstoff Stößelkappe:	Messing
Material Gehäusedichtung	PTFE
Farbe Gehäusedichtung	schwarz
Material Ventildichtung	CR
Betriebsdruck bis :	55 bar
Temperaturbereich:	-29°C bis +105°C
Öffnungsweg:	min 0,5mm / max 3,3 mm
Abmessung Länge:	19,8mm max.
Gewinde:	5V1 (Ø 5,2 x 0,705)

empf. Anzugsdrehmoment:

0,34-0,57 Nm

Produktmerkmale:

Ausführung/Material: Messing

Anschluss: 7/16"-20UNF

Zugelassene Kältemittel: R290

Produkteigenschaften:

