

HANSA Lötstutzen für O-Ring-Ausführung 3/4"-16UNF 12 mm 1/2" LSVO 2733616050



Kurzbeschreibung

Lötstutzen Messing für O-Ring-Anschluss
passend für Anschlussrohr 12 mm | 1/2"

Abmessung (LxBxH): 35x22x22 mm

Gewicht: 0,065 kg

Artikel-Nr.: 2733616050

Made in Germany

Produktcodes:

Artikel-Nr: 2733616050

EAN13: 4251692914625

Beschreibung:

Produktmerkmale:

Ausführung/Material: Messing

Anschlussart: Lötanschluss ODS

Anschlussart: O-Ring

Anschluss: 3/4"-16UNF

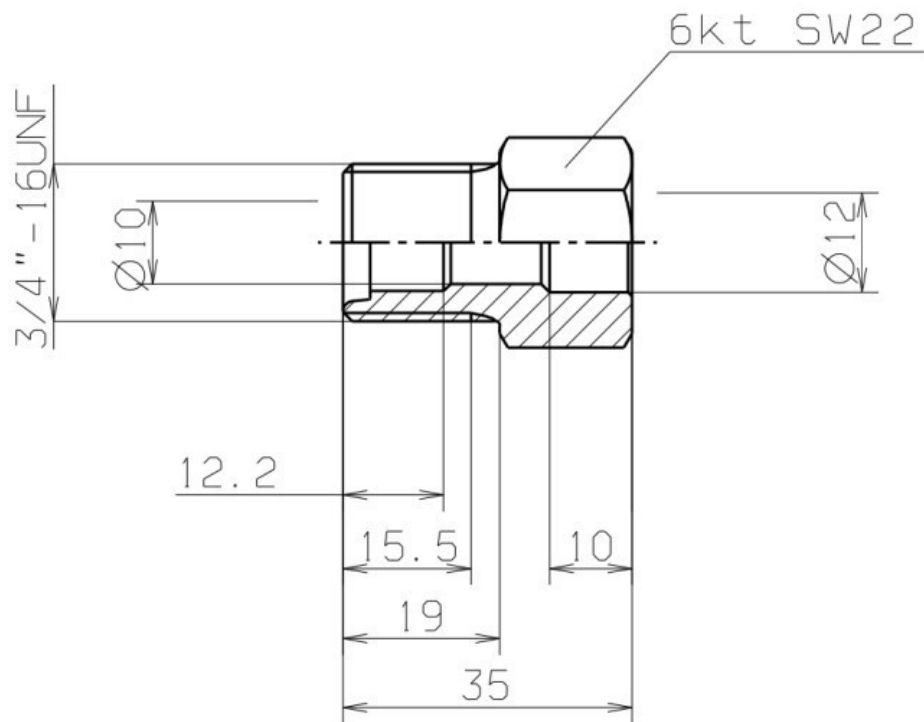
Schlüsselweite SW: 22

Druckbereich: 130 bar

Passt für: Ø 12mm

Passt für: Ø 1/2"

Produkteigenschaften:



HANSA 2733616050