

HANSA Hutmutter 7/16"-20UNF HUT 2776868050



Kurzbeschreibung

Hutmutter / Bördelblindmutter Messing
7/16"-20UNF SW14

Abmessung (LxBxH): 14x15x14 mm

Gewicht: 0,011 kg

Artikel-Nr.: 2776868050

Made in Germany

Produktcodes:

Artikel-Nr: 2776868050

EAN13: 4251692915073

Beschreibung:

Passt auf alle HANSA Lötstutzen / Einschraubstutzen / Fittings mit 7/16"-UNF Außengewinde.

- Werkstoff: CW614N Messing (nach DIN EN 12164).
- Betriebsdruck bis 150 bar beim Einsatz in Verbindung mit einem entsprechenden Ventileinsatz im Verbindungsstutzen.
- Zugelassene Kältemittel: HFKW / HFO / FKW / FCKW / KW mit Ausnahme von NH₃ haltigen Kältemitteln.

Zur Abdichtung bei Montage auf einem Anschluss bzw. Stutzen aus gleichem Material ist eine Dichtscheibe / Dichtkappe aus einem geeigneten Material wie z.B. Kupfer vorzusehen.

Anzugsdrehmoment bei einfachen Anschlussstutzen 15-20 Nm, bei Stutzen mit Gewinde für Ventileinsätze 7 - 10 Nm. Da diese Stutzen einen etwas größeren Durchmesser haben kann sich Kragen des Stutzen leicht verformen und der Ventileinsatz dann nicht mehr gewechselt werden.

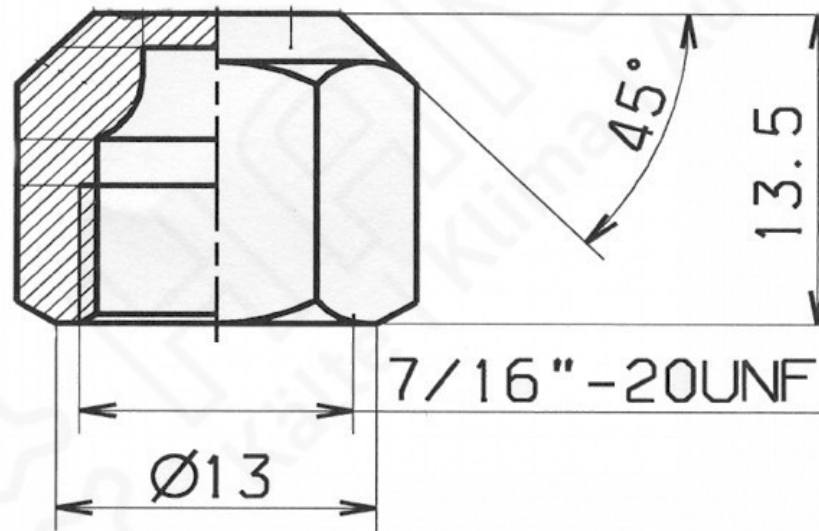
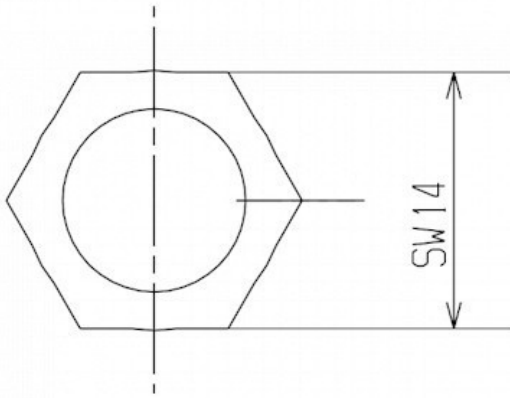
Produktmerkmale:

Ausführung/Material: Messing

Anschluss: 7/16"-20UNF

Schlüsselweite SW: 14
Druckbereich: 150 bar

Produkteigenschaften:



HANSA 2776868050