

## HANSA Filtertrockner Schauglas Kombi Stahl HMK083 sm SG HMK 2837510050



### Kurzbeschreibung

Filtertrockner Schauglas Kombi Stahl HMK083  
sm SG  
60 bar  
Abmessung (LxBxH): 188x52x52 mm  
Gewicht: 0,469 kg  
Artikel-Nr.: 2837510050

Made in Germany

### Produktcodes:

Artikel-Nr: 2837510050  
EAN13: 4251692918777

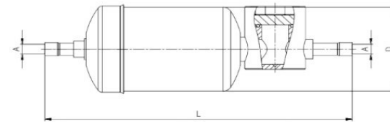
### Beschreibung:

Multiplex Kombis in kompakter Stahl-Ausführung mit Kupferrohre als Lötanschluss. Zeitsparende Montage und bei der Wartung den vollen Einblick, da die bekannten Schauglasgrößen eingesetzt werden. Für den Systemanbieter kommt hier die ideale Ergänzung: Kombis mit Lötanschluss und grossem Schauglas in einem Stahlgehäuse. Durch die platzsparende und leichtere Bauweise der Kombis kann der Hersteller seine Anlagen kompakter ausführen. Beim Schauglas selbst wurden keine Kompromisse eingegangen: das Glas hat vom Durchmesser her die bekannte Größe und ist wahlweise mit oder ohne Indikator lieferbar. Als ersten Versionen sind die Größen HM083 und HM163 mit 6 - 12mm Anschlussrohr erhältlich.

Filtertrockner der HANSA Multiplex Baureihe mit Trocknerblock und Messingdraht  
Filtergewebe  
Werkstoff Gehäuse: Stahl (nach DIN EN 12164) Material housing: steel (acc DIN EN12164)  
Werkstoff Anschlussrohr: Kupfer CW024A (Cu-DHP) Material connectin tube: copper CW024A (Cu-DHP)  
Betriebsdruck bis 60 bar Temperaturbereich: -40°C bis +100°C  
Zugelassene Kältemittel: HFKW / FKW / FCKW / KW / R744 / R290 (keine NH3 haltige Kältemittel).  
Große Sichtfläche bei allen Ausführungen, mit und ohne Indikator. Hohe Temperatur- und Druckbeständigkeit.

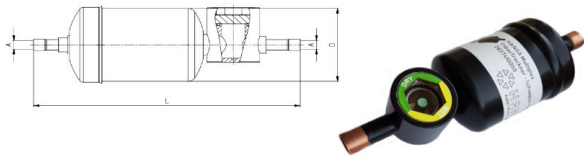
### Produktmerkmale:

**Produkteigenschaften:**



**HANSA Artikeliste Multiplex - Kombis Lötanschluss**

Beschreibung		Maße				Gewicht	P max.
Typ	HANSA Best. Nr.	für Rohr ø	A	D	L +/-3mm	kg	bar
		mm	mm	mm	mm		
Multiplex Kombi Stahl HMK082 sm FI	2837406050	6	6,1	52	172,0	0,47	60
Multiplex Kombi Stahl HMK083 sm FI	2837410050	10	10,1	52	188,0	0,47	60
Multiplex Kombi Stahl HMK084 sm FI	2837412050	12	12,1	52	180,0	0,48	60
Multiplex Kombi Stahl HMK162 sm FI	2838406050	6	6,1	75	182,0	0,71	55
Multiplex Kombi Stahl HMK163 sm FI	2838410050	10	10,1	75	198,0	0,72	55
Multiplex Kombi Stahl HMK164 sm FI	2838412050	12	12,1	75	191,0	0,72	55
Multiplex Kombi Stahl HMK082 sm SG	2837506050	6	6,1	52	172,0	0,47	55
Multiplex Kombi Stahl HMK083 sm SG	2837510050	10	10,1	52	188,0	0,47	60
Multiplex Kombi Stahl HMK084 sm SG	2837512050	12	12,1	52	180,0	0,47	60
Multiplex Kombi Stahl HMK162 sm SG	2838506050	6	6,1	75	182,0	0,71	60
Multiplex Kombi Stahl HMK163 sm SG	2838510050	10	10,1	75	198,0	0,71	55
Multiplex Kombi Stahl HMK164 sm SG	2838512050	12	12,1	75	191,0	0,71	55



Beschreibung		Empfohlen bis Kälteleistung					Wasseraufnahmefähigkeit bei 25°C gemessen nach ARI-Standard 710-86				
		R134a R1234	R404A R507A	R407C	R410A	R449A R452A	R134a R1234	R404A R507A	R407C	R410A	R449A R452A
Typ	HANSA Best. Nr.	KW	KW	KW	KW	KW	g	g	g	g	g
Multiplex Kombi Stahl HMK082 sm FI	2837406050	13,00	9,00	14,50	14,50	9,00	12,2	13,9	12,2	12,0	12,1
Multiplex Kombi Stahl HMK083 sm FI	2837410050	13,00	9,00	14,50	14,50	9,00	12,2	13,9	12,2	12,0	12,1
Multiplex Kombi Stahl HMK084 sm FI	2837412050	13,00	9,00	14,50	14,50	9,00	12,2	13,9	12,2	12,0	12,1
Multiplex Kombi Stahl HMK162 sm FI	2838404050	23,00	16,00	25,00	25,00	16,00	19,2	21,9	19,2	19,0	19,2
Multiplex Kombi Stahl HMK163 sm FI	2838410050	23,00	16,00	25,00	25,00	16,00	19,2	21,9	19,2	19,0	19,2
Multiplex Kombi Stahl HMK164 sm FI	2838412050	23,00	16,00	25,00	25,00	16,00	19,2	21,9	19,2	19,0	19,2
Multiplex Kombi Stahl HMK082 sm SG	2837506050	13,00	9,00	14,50	14,50	9,00	12,2	13,9	12,2	12,0	12,1
Multiplex Kombi Stahl HMK083 sm SG	2837510050	13,00	9,00	14,50	14,50	9,00	12,2	13,9	12,2	12,0	12,1
Multiplex Kombi Stahl HMK084 sm SG	2837512050	13,00	9,00	14,50	14,50	9,00	12,2	13,9	12,2	12,0	12,1
Multiplex Kombi Stahl HMK162 sm SG	2838506050	23,00	16,00	25,00	25,00	16,00	19,2	21,9	19,2	19,0	19,2
Multiplex Kombi Stahl HMK163 sm SG	2838510050	23,00	16,00	25,00	25,00	16,00	19,2	21,9	19,2	19,0	19,2
Multiplex Kombi Stahl HMK164 sm SG	2838512050	23,00	16,00	25,00	25,00	16,00	19,2	21,9	19,2	19,0	19,2