

HANSA Filtertrockner Schauglas Kombi Stahl HMK164 sm SG HMKS 2838512050

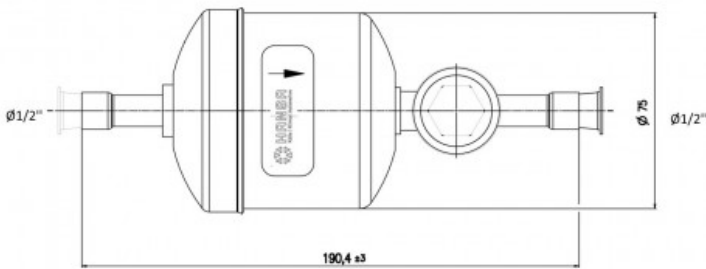
Kurzbeschreibung

Filtertrockner Schauglas Kombi Stahl HMK164 s
SG passen für 1/2" Anschlussrohr
Betriebsdruck bis 60 bar
Abmessung (LxBxH): 191x75x75 mm
Gewicht: 0,714 kg
Artikel-Nr.: 2838512050

Made in Germany

Produktcodes:

Artikel-Nr: 2838512050
EAN13: 4251692918814



HANSA 2838512050

Beschreibung:

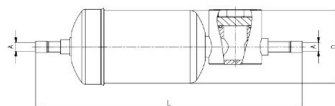
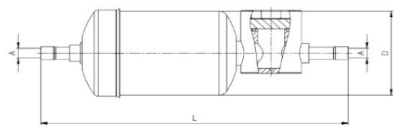
Multiplex Kombis in kompakter Stahl-Ausführung mit Kupferrohre als Lötanschluss. Zeitsparende Montage und bei der Wartung den vollen Einblick, da die bekannten Schauglasgrößen eingesetzt werden. Für den Systemanbieter kommt hier die ideale Ergänzung: Kombis mit Lötanschluss und grossem Schauglas in einem Stahlgehäuse. Durch die platzsparende und leichtere Bauweise der Kombis kann der Hersteller seine Anlagen kompakter ausführen. Beim Schauglas selbst wurden keine Kompromisse eingegangen: das Glas hat vom Durchmesser her die bekannte Grösse und ist wahlweise mit oder ohne Indikator lieferbar.

Filtertrockner der HANSA Multiplex Baureihe mit Trocknerblock und Messingdraht
FiltergewebeWerkstoff Gehäuse: Stahl (nach DIN EN 12164)Material housing: steel (acc DIN EN12164) Werkstoff Anschlussrohr: Kupfer CW024A (Cu-DHP)Material connectin tube: copper CW024A (Cu-DHP)Betriebsdruck bis 60 barTemperaturbereich: -40°C bis +100°CZugelassene Kältemittel: HFKW / FKW / FCKW / KW / R744 / R290(keine NH3 haltige Kältemittel).Große Sichtfläche bei allen Ausführungen, mit und ohne Indikator. Hohe Temperatur- und Druckbeständigkeit.

Produktmerkmale:

Ausführung/Material: Stahl
Anschlussart: Lötanschluss ODS
Anschluss: 1/2"

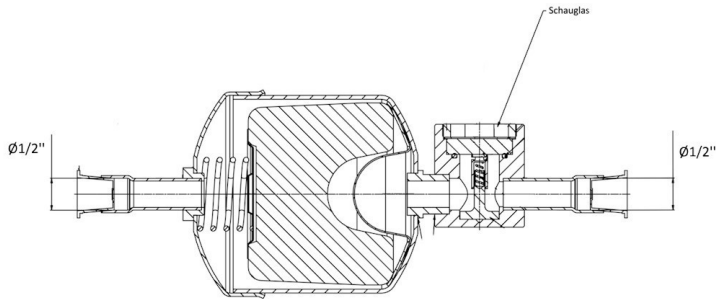
Produkteigenschaften:



HANSA Artikeliste Multiplex - Kombis Lötschluss

Beschreibung		Maße				Gewicht	P max.
Typ	HANSA Best. Nr.	für Rohr ø	A	D	L +/-3mm	kg	bar
		mm	mm	mm	mm		
Multiplex Kombi Stahl HMK082 sm FI	2837406050	6	6,1	52	172,0	0,47	60
Multiplex Kombi Stahl HMK083 sm FI	2837410050	10	10,1	52	188,0	0,47	60
Multiplex Kombi Stahl HMK084 sm FI	2837412050	12	12,1	52	180,0	0,48	60
Multiplex Kombi Stahl HMK162 sm FI	2838406050	6	6,1	75	182,0	0,71	55
Multiplex Kombi Stahl HMK163 sm FI	2838410050	10	10,1	75	198,0	0,72	55
Multiplex Kombi Stahl HMK164 sm FI	2838412050	12	12,1	75	191,0	0,72	55
Multiplex Kombi Stahl HMK082 sm SG	2837506050	6	6,1	52	172,0	0,47	55
Multiplex Kombi Stahl HMK083 sm SG	2837510050	10	10,1	52	188,0	0,47	60
Multiplex Kombi Stahl HMK084 sm SG	2837512050	12	12,1	52	180,0	0,47	60
Multiplex Kombi Stahl HMK162 sm SG	2838506050	6	6,1	75	182,0	0,71	60
Multiplex Kombi Stahl HMK163 sm SG	2838510050	10	10,1	75	198,0	0,71	55
Multiplex Kombi Stahl HMK164 sm SG	2838512050	12	12,1	75	191,0	0,71	55

Beschreibung	HANSA Best. Nr.	Empfohlen bis Kälteleistung					Wasseraufnahmefähigkeit bei 25°C gemessen nach ARI-Standard 710-86				
		R134a R1234	R454A R507A	R407C	R410A	R449A R452A	R134a R1234	R404A R507A	R407C	R410A	R449A R452A
Typ		KW	KW	KW	KW	KW	g	g	g	g	
Multiplex Kombi Stahl HMK082 sm FI	2837406050	13,00	9,00	14,50	14,50	9,00	12,2	13,9	12,2	12,0	
Multiplex Kombi Stahl HMK083 sm FI	2837410050	13,00	9,00	14,50	14,50	9,00	12,2	13,9	12,2	12,0	
Multiplex Kombi Stahl HMK084 sm FI	2837412050	13,00	9,00	14,50	14,50	9,00	12,2	13,9	12,2	12,0	
Multiplex Kombi Stahl HMK162 sm FI	2838406050	23,00	16,00	25,00	25,00	16,00	19,2	21,9	19,2	19,0	
Multiplex Kombi Stahl HMK163 sm FI	2838410050	23,00	16,00	25,00	25,00	16,00	19,2	21,9	19,2	19,0	
Multiplex Kombi Stahl HMK164 sm FI	2838412050	23,00	16,00	25,00	25,00	16,00	19,2	21,9	19,2	19,0	
Multiplex Kombi Stahl HMK082 sm SG	2837506050	13,00	9,00	14,50	14,50	9,00	12,2	13,9	12,2	12,0	
Multiplex Kombi Stahl HMK083 sm SG	2837510050	13,00	9,00	14,50	14,50	9,00	12,2	13,9	12,2	12,0	
Multiplex Kombi Stahl HMK084 sm SG	2837512050	13,00	9,00	14,50	14,50	9,00	12,2	13,9	12,2	12,0	
Multiplex Kombi Stahl HMK162 sm SG	2838506050	23,00	16,00	25,00	25,00	16,00	19,2	21,9	19,2	19,0	
Multiplex Kombi Stahl HMK163 sm SG	2838510050	23,00	16,00	25,00	25,00	16,00	19,2	21,9	19,2	19,0	
Multiplex Kombi Stahl HMK164 sm SG	2838512050	23,00	16,00	25,00	25,00	16,00	19,2	21,9	19,2	19,0	



HANSA 2838512050